

Especificaciones

Modelo	SX-180
--------	--------

Dimensiones

Altura máxima de trabajo	56,86 m
Altura máxima de la plataforma	54,86 m
Alcance horizontal máx.	24,38 m
Posicionamiento en negativo	0,61 m
A Longitud de plataforma	0,91 m
B Ancho de plataforma	2,44 m
C Altura - replegada	3,05 m
D Longitud - replegada	14,33 m
Longitud - transporte (plumín retraído)	12,98 m
E Ancho ejes retraídos	2,49 m
Ancho ejes extendidos	5,03 m
A Distancia entre ejes - ejes retraídos	5,03 m
Distancia entre ejes - ejes extendidos	4,72 m
G Altura libre sobre el suelo - centro	0,38 m

Productividad

Capacidad de elevación	340 kg
Rotación de la plataforma	160°
Rotación vertical del plumín	135°
Rotación del plumín horizontal	60°
Rotación de la torreta	360° continua
Voladizo posterior de la plataforma giratoria - eje replegado	1,14 m
Voladizo posterior de la plataforma giratoria - eje extendido	1,06 m
Velocidad de traslación - replegada	4,02 km/h
Velocidad de traslación - elevada/extendida	
inf. a 38,10 m	0,65 km/h
sup. a 38,10 m	0,17 km/h
Pendiente superable - replegada**	35%
Radio de giro - ejes retraídos: interior	6,28 m
exterior	8,56 m
Radio de giro - ejes extendidos: interior	3,02 m
exterior	7,34 m
Controles	12 V DC proporcionales
Neumáticos	Rellenos de espuma 445/65 D22.5 18 capas

Potencia

Alimentación	Deutz TD 2011 L04i 4 cilindros turbo diésel, 55 kW Perkins 1104D-44T 4-cilindros turbo diésel, (55 kW)
Unidad de alimentación auxiliar	12 V DC
Capacidad del depósito hidráulico	246,1 L
Capacidad del depósito de combustible	189,3 L

Peso***

4x4	24.856 kg
-----	-----------

Cumplimiento normativo

Directiva de la UE: 2006/42/EC - Maquinaria (estándar armonizado) EN280:2001+A2:2009:2004/108/EC (Compatibilidad electromagnética); 2000/14/EC (Ruido exterior)

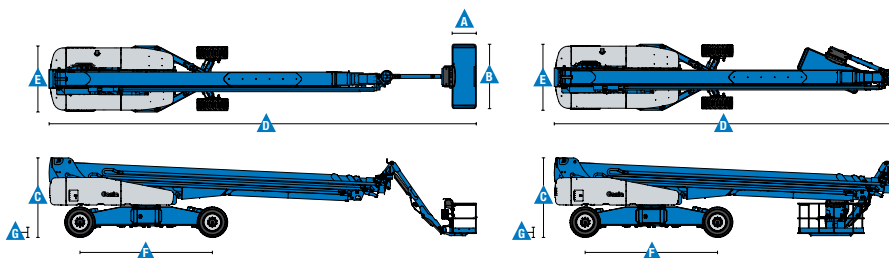
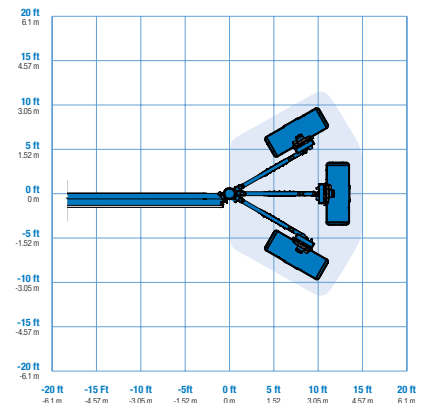
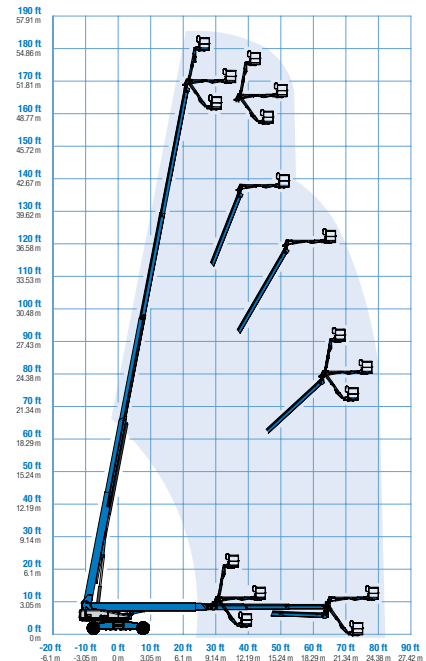


Diagrama de trabajo SX-180



* Altura de trabajo = Altura de la plataforma + 2 m
 ** La pendiente superable es aplicable al trabajo en pendientes. Consultar en el manual del operario la clasificación de las pendientes.
 *** El peso variará en función de las opciones y de la normativa del país.

Características

Características estándar	Fácil configuración según sus necesidades	Opciones y accesorios
<p>Productividad</p> <ul style="list-style-type: none"> • Plataforma con nivelación automática • Rotación de plataforma hidráulica 160° • Plumín articulado 3,05 m • Joystick con campo magnético proporcional • Refrigerador aceite hidráulico • Interruptor de dirección acoplado al joystick de traslación • Sistema de validación de la traslación • Cableado AC a la plataforma • Bocina • Contador horario • Alarma de inclinación • Alarma de descenso • Kit de alarma • 360° de rotación hidráulica continua de la torreta • Tracción positiva • Motores de rueda de dos velocidades • Tapa de la caja de controles de suelo • Pantalla de estado del motor • Zócalos de entrada • Sensor de sobrecarga – cumple la normativa 	<p>Tipos de plataformas</p> <ul style="list-style-type: none"> • De acero 2,44 m (estándar) • De acero 2,44 m (triple entrada) <p>Tipos de motor</p> <ul style="list-style-type: none"> • Deutz turbo diésel 55 kW • Perkins turbo diésel 55 kW <p>Conducción/Dirección</p> <ul style="list-style-type: none"> • 4 x 4 (estándar) • Tracción a las 4 ruedas (estándar) <p>Eje</p> <ul style="list-style-type: none"> • Ejes extensibles (estándar) <p>Neumáticos</p> <ul style="list-style-type: none"> • Todo terreno con espuma (estándar) 	<p>Productividad</p> <ul style="list-style-type: none"> • Rail auxiliar superior en plataforma • Kit de ambiente hostil ⁽¹⁾ • Bandeja de herramientas • Kit de luces de trabajo (2 en chasis, 2 en plataforma) • Aceite hidráulico biodegradable ⁽¹⁾ • Línea aérea a plataforma ⁽¹⁾ • Anemómetro • Tapa de la caja de controles de plataforma • Cubiertas de mandos de control de cesta con cierre • Track & Trace ⁽²⁾ (GPS para conocer ubicación de la máquina e información sobre el funcionamiento) • Estructura protectora del operador <p>Opciones de alimentación</p> <ul style="list-style-type: none"> • Paquete para clima frío • Silenciador de apagachispas / depurador diésel (silenciador catalítico) • Prelimpiador de toma de aire ⁽¹⁾



⁽¹⁾ Opción solo instalada en fábrica
⁽²⁾ Incluye una primera suscripción de 2 años

06/15 N. de pieza B127301SP

España y Portugal

Gaià, 31 - Pol. Ind. Pla d'en Coll, 08110 Montcada y Reixac, Barcelona, España Tel gratuito : + 34 900 808 110 Tel: + 34 93 572 50 90 Fax: + 34 93 572 50 91 Email AWP-InfoEurope@terex.com
Visite www.genielift.es/dondesomos para ver nuestra lista de ubicaciones globales.

Fabricación y distribución en todo el mundo

Australia · Brasil · Caribe · América Central · China · Francia · Alemania · Italia · Japón · Corea · México · Rusia · Sudeste de Asia · Suecia · Emiratos Árabes Unidos · España y Portugal · Estados Unidos · Reino Unido

Las especificaciones de productos están sujetas a cambios sin previo aviso ni obligación por parte de Genie. Las fotografías y/o esquemas de este folleto sólo aparecen con fines ilustrativos. Si desea instrucciones sobre el correcto uso de este equipo, consulte el Manual del Operario. El incumplimiento de las instrucciones del manual del operario así como la actuación irresponsable de cualquier tipo por parte del operario pueden causar lesiones graves o la muerte. La única garantía aplicable y que sirve de referencia para los diferentes productos Genie es nuestra garantía contractual validada por nuestros servicios técnicos. No será válida ninguna otra garantía ni oral ni escrita. Los productos y servicios listados pueden ser marcas registradas, patentes, o nombres registrados de Terex Corporation y/o sus filiales en los EE.UU. y en numerosos otros países. Genie es una marca registrada de Terex South Dakota, Inc © 2015 Terex Corporation.

